



DESIGN[®]
wrap

DESIGN WRAP SRL
SOCIETÀ BENEFIT

Relazione d'Impatto

2025

RELAZIONE D'IMPATTO 2025



INDICE

01

Lettera dell'Amministratrice

02

Chi siamo

03

Perché siamo una Società Benefit sin dalla nascita

04

Il nostro impatto secondo il framework ESG

05

Case study 2025

06

Numeri 2025

07

Valutazione esterna

08

Confronto ESG

09

Obiettivi 2026

10

Conclusioni



1. LETTERA DELL'AMMINISTRATRICE

Care lettrici, cari lettori,

Sono lieta di presentarvi la Relazione d'Impatto 2025 di Design Wrap SRL Società Benefit.

La nostra realtà nasce fin dal primo giorno come Società Benefit, perché crediamo che la qualità del nostro lavoro non possa essere separata dalla responsabilità verso l'ambiente, i materiali che utilizziamo, le persone con cui lavoriamo e il territorio in cui operiamo.

La nostra filosofia non è fatta di parole, ma di scelte concrete:

- utilizziamo solo materiali con filiere certificate,
- riduciamo gli sprechi dalla fase produttiva fino all'installazione,
- guidiamo i clienti verso scelte consapevoli e durature,
- investiamo costantemente nella ricerca tecnica per garantire soluzioni affidabili e a basso impatto.

Il 2025 rappresenta un anno importante: creiamo e consolidiamo il nostro approccio, formalizziamo processi interni sempre più sostenibili e rafforziamo il nostro contributo al settore del wrapping, del risparmio energetico e del design responsabile.

In un settore che ancora oggi soffre della diffusione di materiali scadenti, poca trasparenza, e pratiche di installazione che mettono a rischio la durata dei materiali stessi con un impatto ambientale negativo, abbiamo scelto l'esatto opposto: qualità certificata, filiere controllate, soluzioni che migliorano le performance dei materiali esistenti, e un approccio consulenziale fondato sull'acquisto consapevole.

Questa relazione racconta proprio questo:

la nostra volontà di fare le cose bene, con professionalità, con metodo, con cura.

Grazie per il tempo dedicato alla lettura, e per il sostegno nel nostro percorso.

Veronica Martilli

Amministratrice – Design Wrap SRL Società Benefit



2. CHI SIAMO

Design Wrap SRL Società Benefit opera nel settore del wrapping e dei rivestimenti per vetri, arredi e superfici, offrendo soluzioni tecniche e consulenziali pensate per migliorare comfort, estetica, efficienza energetica e durabilità dei materiali esistenti.

Siamo specializzati in interventi ad alto contenuto tecnico e utilizziamo esclusivamente materiali certificati, selezionati sulla base della qualità della filiera e della loro performance nel tempo.

I nostri principali ambiti di intervento includono:

- Pellicole per il controllo solare per la riduzione dell'apporto di calore, il miglioramento del comfort interno e la diminuzione dei consumi energetici.
- Rivestimenti per arredi e superfici, che permettono di riqualificare gli ambienti senza sostituzioni e senza produzione di rifiuti.
- Wrapping specializzato, incluso il car wrapping con materiali premium e processi di installazione certificati.
- Consulenza tecnica e installazione professionale effettuata principalmente con materiali 3M, supportata da formazione continua e certificazioni ufficiali.

Il nostro approccio nasce da un principio semplice ma essenziale:

La qualità e la resa estetica del risultato finale hanno valore solo se sostenute dall'eccellenza dell'intera filiera che le genera.

Per questo selezioniamo materiali con filiere tracciate, trasparenti e certificate; progettiamo gli interventi con un metodo rigoroso; installiamo seguendo procedure che assicurano performance, durata e riduzione degli sprechi.

Ogni scelta tecnica è pensata per generare risultati affidabili, minimizzare l'impatto ambientale e garantire un valore reale ai clienti.

Design Wrap non offre soltanto un servizio, ma un modello di lavoro fondato su aualità, responsabilità e sostenibilità, coerente con la nostra identità di Società Benefit.



3M Endorsed
Installer

3. PERCHÉ SIAMO UNA SOCIETÀ BENEFIT SIN DALLA NASCITA

Essere nati come Società Benefit non è stata una scelta formale, ma un atto di posizionamento etico e strategico. Abbiamo scelto questo modello fin dall'inizio perché crediamo che il nostro lavoro non possa limitarsi a fornire un servizio tecnico: deve generare valore per le persone, per l'ambiente e per la filiera dei materiali con cui operiamo.

In un settore in cui sono ancora diffuse pratiche basate su materiali scadenti, provenienze poco trasparenti e processi produttivi non sempre etici, abbiamo deciso di seguire un percorso diverso.

Mettere la qualità, la tracciabilità e la sostenibilità al centro del nostro modello aziendale significa assumersi la responsabilità dell'intero ciclo di vita dei materiali, dall'origine all'installazione, fino alla loro durata nel tempo.

La nostra identità Benefit si fonda su quattro principi cardine:

- **Filiera certificata**

Selezioniamo esclusivamente materiali provenienti da filiere controllate, con certificazioni che garantiscono standard ambientali, produttivi ed etici elevati.

Questa scelta ci permette di offrire risultati affidabili, duraturi e realmente sostenibili.

- **Acquisto consapevole**

Guidiamo i clienti nella comprensione di ciò che stanno scegliendo: caratteristiche dei materiali, provenienza, alternative possibili, impatti a lungo termine.

Crediamo che un cliente informato contribuisca attivamente alla sostenibilità del settore.

- **Riduzione dell'impatto ambientale**

Le nostre installazioni sono progettate per durare: questo significa ridurre sostituzioni premature, sprechi e rifiuti. Utilizzare materiali certificati e una posa corretta non è solo una scelta tecnica, ma una scelta ambientale.

- **Promozione del design sostenibile**

Attraverso comunicazione, divulgazione e trasparenza, contribuiamo alla diffusione di un nuovo modo di intendere il wrapping e il rivestimento: non un semplice intervento estetico, ma una pratica responsabile di riqualificazione e valorizzazione dell'esistente.

Essere Società Benefit fin dal primo giorno significa impegnarsi a perseguire un impatto positivo, continuativo e misurabile. È la cornice che guida il nostro lavoro, definisce il nostro metodo, e ci permette di distinguere il nostro contributo all'interno del settore.

4. IL NOSTRO IMPATTO SECONDO IL FRAMEWORK ESG



IL LAVORO SVOLTO NEL 2025
È ORGANIZZATO SECONDO I TRE PILASTRI ESG.



DESIGN®
wrap



E – ENVIRONMENTAL

4.1.1 Materiali sostenibili e filiere certificate

- Scelta quasi esclusiva di pellicole 3M, con certificazioni e filiere produttive controllate.
- Utilizzo di materiali riciclati quando possibile.
- Acquisto dei materiali solo in quantità necessarie, riducendo scorte e sprechi.

4.1.2 Riduzione degli sprechi e gestione responsabile dei rifiuti

- Ottimizzazione dei file di stampa per ridurre gli sfridi.
- Differenziazione totale degli scarti: film di poliestere e liner completamente riciclabili.
- Scelta di prodotti chimici non tossici.

4.1.3 Estensione della vita utile degli arredi

Grazie ai rivestimenti:

- Gli arredi vengono riqualificati e non sostituiti.
- Le superfici possono allungare la loro vita di oltre 10 anni grazie ai materiali certificati.

4.1.4 Impatto energetico: controllo solare

- Installazione di pellicole solari per il controllo del calore.
- Riduzione dell'apporto di calore stimata fino all'85–89%.
- Nel periodo estivo riduzione emissioni di CO2 dato il minor utilizzo degli impianti di climatizzazione.

4.1.5 Ricerca e test indipendenti

Per progetti complessi (esposizione ad alte temperature):

- Test interni su resistenza dei materiali in ambienti reali.
- Collaborazione diretta con 3M per verifiche e test di compatibilità.

Questo approccio permette di proporre soluzioni realmente durevoli e con un impatto ambientale positivo.



S-SOCIAL

4.2.1 Partnership educativa con Università di Firenze

Il 2025 ha visto l'avvio di un progetto con oltre 80 studenti provenienti principalmente dalla facoltà di Ingegneria dell'Università di Firenze.

Obiettivi:

- Supporto pratico nella realizzazione dei rivestimenti.
- Condivisione di conoscenze sulla filiera dei materiali.
- Introduzione dei concetti di sostenibilità nel design.

4.2.2 Clienti e territorio

L'impatto sociale si espande attraverso i clienti diretti serviti principalmente:

- Privati: Provincia di Firenze e Toscana.
- Aziende: Tutto il territorio nazionale.
- Supporto reciproco con altre realtà locali per installazioni complesse e gestione clientela indiretta.

4.2.3 Diffusione del modello Benefit

Design Wrap contribuisce alla diffusione della cultura Benefit attraverso:

- Comunicazione trasparente sui social.
- Racconto dei processi e della filiera.
- Educazione del cliente alla scelta consapevole.

4.2.4 Formazione interna

Nel 2025 il team ha partecipato a:

- Eventi di formazione su prodotti presso Spandex.
- Formazione ed esami di certificazione 3M per installatori, per garantire qualità di installazione.
- Questi percorsi garantiscono qualità tecnica e allineamento ai valori Benefit.



G-GOVERNANCE

4.3.1 Etica commerciale e scelte responsabili

- Scelta consapevole delle collaborazioni sul territorio, mantenendo standard qualitativi elevati.
- Priorità a clienti e aziende con etica e principi di sostenibilità ambientale.

4.3.2 Procedure interne orientate alla sostenibilità

- Riduzione degli sprechi nelle stampe e nei tagli dei materiali.
- Tempi e processi di produzione ottimizzati per evitare rifiuti.
- Selezione accurata dei fornitori, preferendo chi presenta filiere più sostenibili.

4.3.3 Standard certificati di installazione

Design Wrap è:

- Installatore certificato Endorsed 3M: multinazionale dell'innovazione che sviluppa soluzioni tecnologiche per molti settori, operando in modo sostenibile attraverso la riduzione dell'impatto ambientale, l'uso efficiente delle risorse e l'impegno verso energie rinnovabili e prodotti più responsabili.
- Riferimento tecnico per materiali ad alta durabilità.

La posa professionale è parte integrante dell'impatto positivo:

una pellicola installata male dura meno, genera più rifiuti e richiede sostituzioni premature.

4.3.4 Ricerca, sviluppo e consulenza tecnica

- Studio di casi reali.
 - Test interni su materiali in ambienti complessi.
 - Simulazioni tecniche in collaborazione con 3M.
 - Investimento di tempo e competenze per fornire dati ai clienti.
- Queste attività rappresentano un valore di governance di cruciale importanza.

5. CASE STUDY 2025

Nel 2025 abbiamo realizzato numerosi interventi che dimostrano in modo concreto l'efficacia delle soluzioni proposte da Design Wrap SRL Società Benefit. I due case study riportati rappresentano esempi significativi del nostro approccio: analisi preliminare, scelta dei materiali più idonei, installazione certificata e misurazione degli effetti reali nel tempo.



5.1 Pellicole solari su edificio aziendale – Prima e dopo l'intervento

L'intervento è stato realizzato su una sede aziendale caratterizzata da un'elevata esposizione solare e da ambienti interni spesso soggetti a surriscaldamento. La scelta è ricaduta su una pellicola con capacità di respingere il calore pari all'85–89%, certificata e adatta a superfici ampie.

Risultati ottenuti:

- Riduzione immediata del calore percepito all'interno degli uffici.
- Maggiore comfort per il personale già nelle ore successive all'installazione.
- Sistema di condizionamento spento per un mese intero durante il periodo estivo, con conseguente diminuzione dei consumi energetici e delle emissioni.
- Nessuna alterazione dell'estetica dell'edificio, garantendo un risultato poco visibile ma altamente performante.

Questo caso dimostra come un intervento correttamente progettato e installato possa generare benefici misurabili e ridurre significativamente l'impatto energetico di edifici di grandi dimensioni.

5.2 Pellicole solari su vetrate abitazione privata – Prima e dopo l'intervento

Il secondo caso riguarda un'abitazione privata situata in un contesto particolare: il surriscaldamento degli ambienti non era provocato dal sole, ma dal calore irradiato da celle frigorifere industriali situate nelle vicinanze.

Un problema complesso, e difficile da gestire con i normali sistemi di climatizzazione.

Soluzione adottata: Installazione di una pellicola ad alta capacità riflettente (80–85%), scelta dopo un'analisi tecnica mirata e prove preliminari sulle superfici interessate.

Risultati ottenuti:

- Riduzione immediata del calore e dell'abbaglio, con miglioramento significativo del comfort abitativo.
- Mitigazione totale del problema generato dalle celle frigorifere, con effetto risolutivo.
- Nessuna variazione percettibile della luminosità naturale, mantenendo l'estetica degli ambienti.
- Benefici sia in estate che nelle stagioni intermedie, grazie a una migliore gestione della temperatura interna.

Questo case study evidenzia come la corretta selezione del materiale, unita a una consulenza tecnica specializzata, possa risolvere situazioni non convenzionali che vanno oltre la semplice protezione dal sole.

Entrambi gli interventi dimostrano che:

- La scelta del materiale giusto fa la differenza, soprattutto in condizioni ambientali complesse.
- L'installazione certificata è fondamentale per garantire performance reali e durabilità nel tempo.
- Le pellicole a controllo solare possono generare un impatto immediato, riducendo consumi energetici e migliorando la qualità degli ambienti.
- L'approccio consulenziale di Design Wrap permette di individuare soluzioni personalizzate, efficaci e sostenibili.

Questi case study rappresentano esempi concreti della nostra mission: offrire interventi tecnici ad alto valore aggiunto, basati sulla qualità della filiera e sulla responsabilità ambientale.

6. NUMERI 2025



I dati raccolti nel 2025 confermano l'impatto positivo generato dalle nostre attività e mostrano come il nostro approccio, basato su materiali certificati e installazioni tecniche specializzate, contribuisca in modo concreto alla sostenibilità ambientale e alla riduzione degli sprechi.

- **42% dei clienti**

ha ridotto in maniera diretta le emissioni in atmosfera grazie all'installazione di pellicole a controllo solare. Questi interventi hanno migliorato il comfort degli ambienti, ridotto l'uso dei sistemi di climatizzazione e generato un impatto ambientale misurabile già nei primi mesi.

- **22% dei clienti**

ha scelto di riqualificare arredi e superfici anziché sostituirli. Il wrapping di arredi ha permesso di rinnovare spazi domestici e commerciali senza produrre rifiuti, estendendo la vita utile dei materiali per oltre un decennio e riducendo l'impatto connesso alla produzione di nuovi componenti.

- **20% dei clienti**

ha optato per soluzioni di protezione delle superfici (car wrapping, PPF, rivestimenti tecnici), scegliendo materiali provenienti da filiere certificate. Questi interventi hanno contribuito a mantenere le superfici in condizioni ottimali più a lungo, riducendo interventi di verniciatura, sostituzioni premature e rifiuti futuri.

Sintesi del valore generato

I dati del 2025 dimostrano che qualità dei materiali, installazione certificata e scelte consapevoli generano un impatto concreto in tre direzioni:

Ambiente:

minori emissioni, riduzione dei consumi energetici e prevenzione degli sprechi.

Clienti:

risparmio nel medio-lungo periodo, miglioramento del comfort e maggiore durabilità delle superfici.

Filiera:

maggior consapevolezza sull'importanza di prodotti certificati e su processi di installazione rispettosi delle buone pratiche.

Questi numeri rappresentano il primo risultato tangibile del metodo Design Wrap e la base su cui continueremo a costruire nel 2026.

7. VALUTAZIONE ESTERNA

Nel 2025 Design Wrap SRL Società Benefit ha ottenuto la sua prima valutazione esterna con EcoVadis, uno degli standard internazionali più riconosciuti per la misurazione della sostenibilità aziendale.

Si tratta di un riconoscimento esterno che conferma il nostro approccio e la coerenza delle nostre pratiche nei principali ambiti ESG: Ambiente, Pratiche Lavorative e Diritti Umani, Etica e Acquisti Sostenibili.

Il risultato ottenuto rappresenta per noi un passo importante, perché evidenzia come il lavoro svolto sulla qualità della filiera, sulla trasparenza dei processi e sulla responsabilità nella scelta dei materiali sia in linea con criteri di valutazione internazionali.

L'inserimento della valutazione EcoVadis nel nostro percorso come Società Benefit rafforza il nostro impegno verso un miglioramento continuo: ci stimola a perfezionare procedure interne, misurazioni e obiettivi futuri, e conferma che il metodo adottato è solido, trasparente e orientato alla creazione di valore ambientale e sociale.



8. CONFRONTO ESG

DESIGN WRAP SRL Società Benefit vs Fornitore classico di pellicole

Posizionamento generale

DESIGN WRAP integra i criteri ESG nel proprio modello di business fin dalla nascita, mentre un fornitore classico opera prevalentemente con logiche di prezzo e breve periodo, con approccio ESG non strutturato.

E – ENVIRONMENTAL (Ambiente)

DESIGN WRAP

- Utilizzo di materiali certificati e filiere controllate (prevalentemente 3M).
- Riduzione degli sprechi lungo tutta la filiera: acquisti mirati, ottimizzazione degli sfridi, rifiuti riciclabili.
- Riqualificazione invece di sostituzione: estensione della vita utile di arredi e superfici >10 anni.
- Pellicole solari con riduzione del calore fino all'85–89% → minori consumi energetici e CO₂.
- Test tecnici e verifiche di performance in condizioni reali.

Fornitore classico

- Materiali spesso scelti in base al costo, con filiere poco trasparenti.
- Gestione degli scarti non strutturata.
- Approccio orientato alla sostituzione.
- Benefici ambientali non misurati o non certificati.

S – SOCIAL (Persone e territorio)

DESIGN WRAP

- Collaborazioni educative (es. Università di Firenze) e diffusione della cultura della sostenibilità.
- Educazione del cliente all'acquisto consapevole.
- Supporto al territorio e partnership locali qualificate.
- Formazione continua del team e certificazioni ufficiali di installazione.

Fornitore classico

- Nessuna attività strutturata di formazione o divulgazione.
- Comunicazione prevalentemente commerciale.
- Relazione limitata con territorio e comunità professionale.

G – GOVERNANCE (Metodo e responsabilità)

DESIGN WRAP

- Nata come Società Benefit: impatto positivo integrato negli obiettivi aziendali.
- Selezione etica di fornitori e collaborazioni.
- Installatore certificato 3M Endorsed con standard verificabili.
- Ricerca, consulenza tecnica e misurazione dei risultati.
- Valutazione esterna EcoVadis e miglioramento continuo.

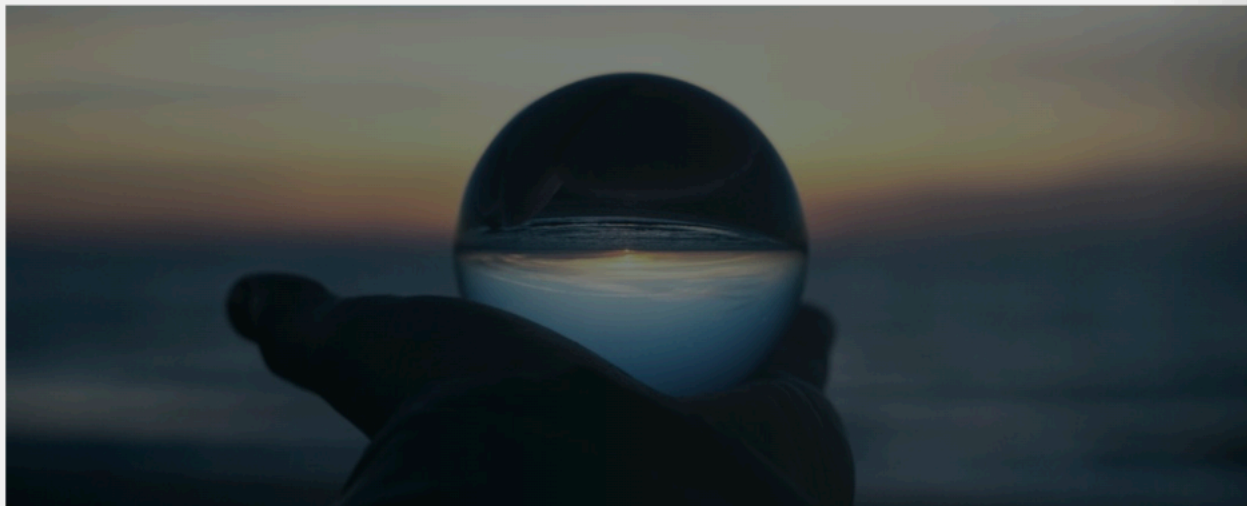
Fornitore classico

- Governance focalizzata principalmente su risultati economici.
- Assenza di standard ESG formalizzati.
- Nessuna valutazione esterna indipendente.

La differenza non è solo nel prodotto, ma nel metodo.

DESIGN WRAP offre soluzioni tecniche che generano valore ambientale, sociale ed economico nel lungo periodo, riducendo sprechi, consumi e rischi.

Un fornitore classico fornisce un materiale; DESIGN WRAP fornisce una soluzione responsabile, misurabile e duratura.



9. OBIETTIVI 2026

Nel 2026 Design Wrap SRL Società Benefit proseguirà il percorso iniziato con ancora maggiore struttura e consapevolezza, con l'obiettivo di rafforzare il proprio impatto positivo in termini ambientali, sociali e di governance. Le priorità per il prossimo anno si articolano nei seguenti ambiti:

1. Potenziamento della misurazione dell'impatto energetico

Raccogliere dati più completi sulle performances delle pellicole a controllo solare installate, con l'obiettivo di quantificare con precisione risparmio energetico e riduzione delle emissioni di CO₂ generate dai clienti.

2. Rafforzamento delle competenze interne

Incrementare le attività di formazione tecnica e di aggiornamento professionale del team, con particolare attenzione alle nuove tecnologie dei materiali, alle tecniche di installazione avanzata e ai principi di sostenibilità applicati alla filiera.

3. Ottimizzazione dei processi produttivi

Formalizzare ulteriormente le procedure interne legate alla riduzione degli sprechi, migliorare la tracciabilità delle lavorazioni e rendere ancora più efficiente la gestione dei materiali dalla fase di progettazione fino all'installazione.

4. Investimento in attrezzature ad alta efficienza

Acquistare un macchinario di taglio professionale che permetta di ridurre drasticamente gli sfridi, migliorare la precisione delle lavorazioni e diminuire i rifiuti prodotti, contribuendo a un processo produttivo più sostenibile.

5. Ampliamento della rete di partner etici

Collaborare con nuove realtà che condividono valori di trasparenza, qualità e sostenibilità, al fine di offrire ai clienti un ecosistema di servizi sempre più affidabile, responsabile e in linea con la visione Benefit.

6. Educazione e divulgazione

Continuare a promuovere una cultura dell'acquisto consapevole attraverso comunicazione trasparente, contenuti formativi e attività che aiutino clienti e comunità a comprendere l'importanza delle filiere certificate e della corretta installazione.

10. CONCLUSIONI

Il 2025 è stato per Design Wrap un anno di definizione del metodo, di crescita consapevole e di consolidamento dei valori che guidano ogni scelta aziendale. Abbiamo dimostrato che qualità tecnica, ricerca continua e responsabilità verso materiali, clienti e territorio possono convivere in modo armonico e generare un impatto reale, misurabile e positivo.

Le attività sviluppate nell'ambito dei pilastri ESG hanno confermato che il wrapping, se svolto con materiali certificati, competenze specialistiche e una visione etica della filiera, può diventare uno strumento efficace di riduzione dell'impatto ambientale, di estensione della vita utile delle superfici e di diffusione di un approccio più sostenibile al design e al risparmio energetico.

I risultati raggiunti nel 2025 – dalla riduzione delle emissioni grazie alle pellicole solari, alla riqualificazione degli arredi, alla formazione tecnica interna, fino alle collaborazioni con realtà educative e partner locali rappresentano solo il punto di partenza.

Essere una Società Benefit significa assumersi l'impegno di generare valore non solo economico, ma anche ambientale, sociale e culturale.

In questo senso, il nostro lavoro va oltre il prodotto installato: riguarda il modo in cui interpretiamo il ruolo dell'impresa all'interno della comunità e del settore in cui operiamo.

Per questo investiamo in ricerca, trasparenza, formazione e in una continua divulgazione del concetto di acquisto consapevole.

Il 2026 sarà dedicato al miglioramento e alla misurazione sempre più puntuale del nostro impatto, all'ottimizzazione dei processi, alla crescita della rete di partner etici e a nuovi investimenti che ci permetteranno di operare con ancora maggiore efficienza e responsabilità.

Questa Relazione d'Impatto conferma che il percorso intrapreso è solido: siamo un'azienda giovane ma matura, capace di unire estetica, funzionalità e sostenibilità, e determinata a diventare un punto di riferimento nazionale per la qualità delle installazioni e la trasparenza delle filiere.

Continueremo a lavorare con cura, metodo e professionalità, per portare valore ai clienti, al territorio e all'ambiente.

